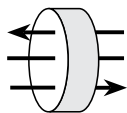


# VERSO PRO R 10-90



- Débit de 1000 à 30 000 m<sup>3</sup>/h
- Unité certifiée EUROVENT
- Échangeur rotatif haut rendement
- Isolation double peau 45 mm
- Interrupteur de proximité monté et câblé
- Avec ou sans régulation C5.1 «PLUG & PLAY»

## DESCRIPTIF

Destinées à la ventilation de confort, elles peuvent être utilisées dans des locaux tels que bureaux, écoles et crèches, lieux publics, magasins, immeubles, cuisines...

Elles peuvent être utilisées pour le chauffage ou le rafraîchissement des locaux avec l'adjonction d'une batterie.

- Unité de traitement d'air **VERSO pro R**
- Certification environnementale ISO 14001 et ISO 9001
- Certification EUROVENT N° 07.09.356

### Carrosserie :

- Paroi extérieure réalisée en tôle d'acier galvanisée laquée RAL 7035
- Paroi intérieure en tôle d'acier avec revêtement d'al. au zing
- Isolation phonique et thermique 50 mm par laine minérale M0 ( $\lambda=0,037$  W/mK)
- Résistance mécanique de l'enveloppe : classe D1
- Étanchéité de l'enveloppe : classe L1
- Étanchéité montage filtre : F9
- Transmittance thermique (U) : T3
- Facteur de pont thermique (Kb) : TB2
- Portes d'accès latérales sur charnières avec joint périphérique pincé pour une isolation parfaite
- Fermeture par poignées quart de tour avec serrures

### Échangeur de chaleur rotatif

- Récupération thermique haut rendement jusqu'à 90%
- Roue réalisée en aluminium (en option, roue hygroscopique sur les locaux climatisés afin de réduire la puissance froide)
- Choix du pas d'ondulation : L 1,5 mm, ML 1,7 mm, SL 2,1 mm permettant un rendement optimum ou une faible consommation moteur
- Vitesse de rotation de l'échangeur variable (vitesse maxi : 10 tr/min)
- Entraînement par courroie
- Secteur de purge intégré(en option)

### Filtration :

- Préfiltre G4 (uniquement sur air neuf)
- Filtres poches disponibles du G4 au F9
- Filtres réalisés en fibre de verre ou média synthétique
- Mécanisme de serrage des filtres par excentrique garantissant la classe d'étanchéité
- Capteurs de pression intégrés pour contrôler l'encrassement des filtres

### Ventilateurs :

- Type «roue libre» à réaction à très faible niveau sonore, entièrement désolidarisé de l'enveloppe avec manchettes souples et plots antivibratiles
- Moteur EC Basse consommation à vitesse variable ou moteur PM IE5 Plug-in
- Très haut rendement moteur
- Température maxi d'utilisation 40 °C

### Registres :

- Montés sur l'air neuf et le rejet de la CTA
- Réalisés en aluminium ou acier galva suivant les tailles
- Étanchéité entre les lames assurée par joint caoutchouc
- Motorisés 24 V Tout ou Rien

### Régulation :

- C5.1 intégrée à la centrale
- Écran tactile déporté avec câble de 10 m et fixation magnétique (montage en intérieur)
- Répond aux différents paramètres du processus de ventilation et contrôle l'ensemble des composants (voir fonctions ci-jointes)
- Communication Modbus RTU/TCP, Bacnet intégrés

C5.1

### OPTIONS :

#### Batterie électrique :

- Caisson double peau 45 mm laquée RAL 7035
- Isolation phonique et thermique par laine minérale M0 ( $\lambda=0,037$  W/mK)
- Constituée d'éléments chauffants en acier inox triphasé (400 V / 50 Hz)
- Protection intégrée (70 °C à réarmement automatique et 110 °C à réarmement manuel)
- Température de soufflage maxi 40 °C

#### Batterie eau chaude :

- Caisson double peau 45 mm laquée RAL 7035
- Isolation phonique et thermique par laine minérale M0 ( $\lambda=0,037$  W/mK)
- Réalisée en tube cuivre et ailettes aluminium (pression maxi 21 bar)
- Pas d'ailette disponible 3 et 4 mm
- Température de soufflage maxi 40 °C

#### Batterie froide (eau glacée) :

- Caisson double peau 45 mm laqué RAL 7035
- Isolation phonique et thermique par laine minérale M0 ( $\lambda=0,037$  W/mK)
- Réalisée en tube cuivre et ailettes alu (pression maxi 21 bar)
- Pas d'ailettes disponible 2,5 et 3 mm
- Séparateur de gouttelettes intégré
- Bac à condensats

#### Batterie froide (détente directe) :

- Caisson double peau 45 mm laqué RAL 7035
- Isolation phonique et thermique par laine minérale M0 ( $\lambda=0,037$  W/mK)
- Réalisée en tube cuivre et ailettes aluminium (pression maxi 42 bar)
- Pas d'ailettes disponible 2,5 et 3 mm
- Puissance disponible en 1 ou 2 étages (à préciser à la commande)
- Séparateur de gouttelettes intégré
- Bac à condensats

#### Vanne motorisée :

- Pour eau froide et chaude -30 °C à 140 °C
- Vanne de mélange à boisseau sphérique 3 voies
- Servomoteur 24 V proportionnel monté sur la vanne et piloté par la régulation de la CTA

#### Caisson de re-circulation 3 voies :

- Caisson double peau 45 mm laquée RAL 7035
- Équipé de registres motorisés modulants

## Accessoires

### Silencieux



p. 530

### Diffuseur



p. 279

### Bouches



p. 289

### Transmetteur pression PTH



p. 648

### Transmetteur CO<sub>2</sub> T 8100 ED



p. 649

### Détecteur de mouvement



p. 657

### Boîtes à débit variables



p. 34

### Régulation C5.1

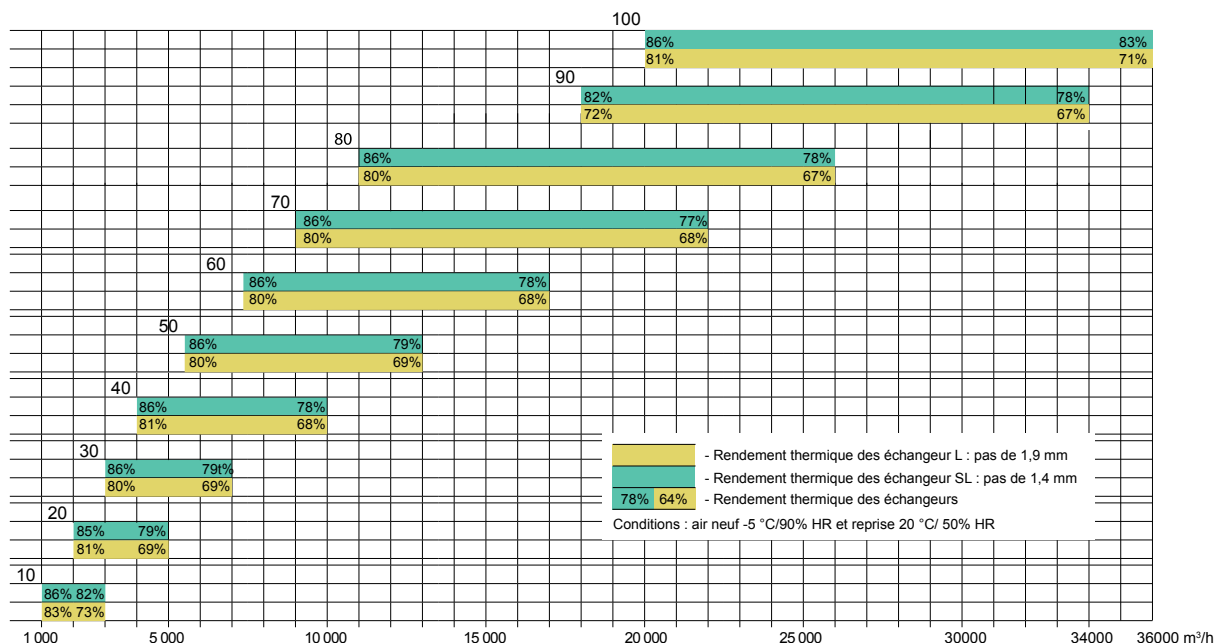


p. 418



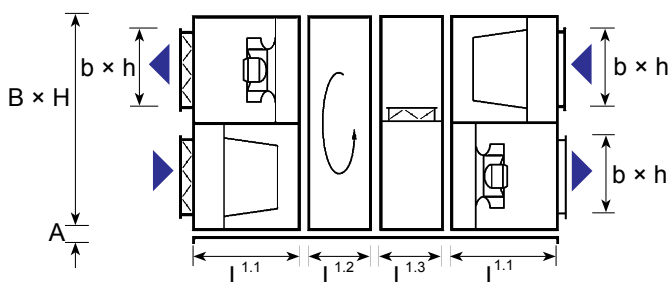
## DIMENSIONNEMENT

La gamme de centrales VERSO R couvre une plage de débit de 1000 à 36 000 m<sup>3</sup>/h. Elle se décline en neuf tailles permettant ainsi de répondre précisément aux besoins de l'utilisateur.

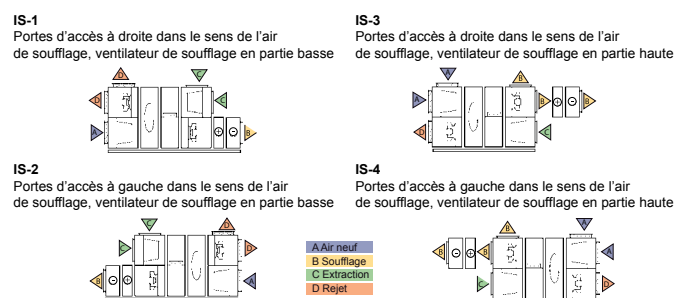


Le choix des différents pas de l'échangeur rotatif (compris entre 2,1 et 1,35 mm) permet de faire le meilleur compromis entre récupération d'énergie et consommation moteur.

## DIMENSIONS



## ORIENTATIONS



Chaque unité de traitement d'air a été dimensionnée dans le but d'optimiser les performances et caractéristiques techniques : vitesse d'air réduite à l'intérieur de l'unité, niveau acoustique faible... Le fractionnement des unités permet de faciliter la manutention et la mise en place.

Taille	B mm	H mm	L <sup>1.1</sup> mm	L <sup>1.2</sup> mm	L <sup>1.3</sup> mm	b mm	h mm	A mm
10	1000	1000	618	370	435	700	300	125
20	1150	1150	751	370	435	900	400	125
30	1300	1300	751	370	435	1000	500	125
40	1500	1520	751	390	435	1200	600	125
50	1700	1715	885	390	435	1400	700	125
60	1900	1920	885	390	570	1600	800	125
70	2100	2100	885	390	705	1800	900	125
80	2300	2420	1250	510	841	2000	1000	125
90	2610	2650	1400	550	1040	2200	1100	125
100	3770	2420	1250	1400 *	841	3400	1000	125

L2 \*\* - 165... 370 mm suivant la puissance de la batterie

Note : la longueur de la batterie électrique varie suivant la puissance, se référer au logiciel de sélection **VERSO**

\* : 2 échangeurs

Désignation	Code
<b>VERSO pro R</b>	080085

### Accessoires

**Silencieux**  
p. 530

**Diffuseur**  
p. 279

**Bouches**  
p. 289

**Transmetteur pression PTH**  
p. 648

**Transmetteur CO<sub>2</sub> T 8100 ED**  
p. 649

**Détecteur de mouvement**  
p. 657

**Boîtes à débit variables**  
p. 34

**Régulation C5.1**  
p. 418

