

Débit d'air nominal selon l'ErP 2018, m ³ /h	1990
Débit d'air nominal selon l'ErP 2018, l/s	552,78
Épaisseur de panneau, mm	50
Poids de l'unité, kg	250
Tension d'alimentation HE, V	3~400
Tension d'alimentation HW, V	1~230
Courant de fonctionnement maximal HE, A	16,8
Courant de fonctionnement maximal HW, A	6,3
Dimensions des filtres BxHxL, mm	800x400x46
Puissance électrique en entrée du moteur du ventilateur au débit maximal, W	660
Capacité du réchauffeur d'air électrique, kW/Δt, °C	7,5 / 8,9
Espace de maintenance, mm	800



C5.1

Données acoustiques

Niveau de puissance acoustique pondéré A L_{WA}, dB(A)
au débit nominal

Air neuf	60
Soufflage	78
Extraction	60
Rejet	78
Caisson	57

Niveau de pression acoustique pondéré A L_{PA}, dB(A)

Pièce de 10 m² à isolation normale,
distance du caisson : 3 m

Rayonné	47
---------	----

Rendement de l'échangeur

Température extérieure, °C	Hiver					Été		
	-23	-15	-10	-5	0	25	30	35
Après l'échangeur de chaleur, °C	15,7	16,2	16,5	17,2	18,0	22,5	23,4	24,4

intérieur +22°C, 20% RH

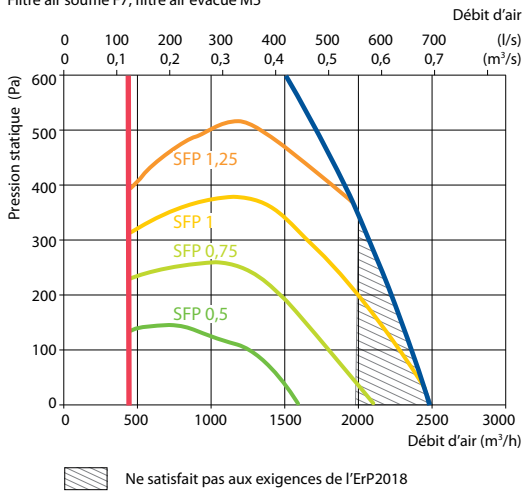
Batterie change-over à eau/batterie réversible DX (HCW/HCDX)

Température de l'eau entrée/sortie, °C	Hiver		Été	
	60/40	7/12	-	-
Condensation/évaporation T, °C	-	-	45	45/5
Capacité, kW	4,2	12,5	3,6	11,7
Capacité maximale, kW	13,0	12,6	6,7	13,2
Chute de pression, kPa	2	54,7	-	-
Température de l'air entrée/sortie, °C	15,7 / 22	30 / 18,4	15,7 / 22	30 / 18
Raccord, " / mm	¾		½ / 22	

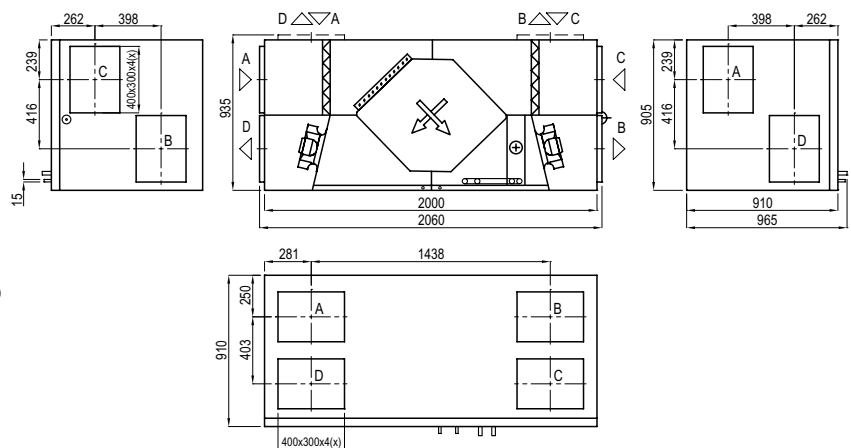
Été: +30°C / 50%; HCW - 2200 m³/h; DX - 1450 m³/h

Performance (données Verso CF 2300 UH)

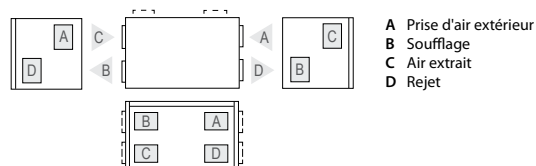
Filtere air soufflé F7, filtre air évacué M5



Vue de droite (R1)



Vue de gauche (L1)



Accessoires (p. 125)

Registre motorisé	H	SRU-M-300x400+LF24/LM24
	V	SRU-M-400x300+LF24/LM24
Silencieux	A/D	STS-IVR3BA-600-400-700-S
	B/C	STS-IVR3BA-600-400-1250-S
PPU		PPU-HW-3R-15-1,6-W2
Réchauffeur/refroidisseur d'air		DCW-2,5-17
Vanne à 2 voies		VVP45.25-6,3+SSB61
Refroidisseur DX		DCF-2,5-17
Unité de refroidissement		MOU-55HFN8+KA8243