

Débit d'air nominal selon l'ErP 2018, m <sup>3</sup> /h	1340
Débit d'air nominal selon l'ErP 2018, l/s	372,22
Épaisseur de panneau, mm	50
Poids de l'unité, kg	225
Tension d'alimentation HE, V	3~400
Tension d'alimentation HW, V	1~230
Courant de fonctionnement maximal HE, A	11,7
Courant de fonctionnement maximal HW, A	5,5
Dimensions des filtres BxHxL, mm	800x400x46
Puissance électrique en entrée du moteur du ventilateur au débit maximal, W	370
Capacité du réchauffeur d'air électrique, kW/Δt, °C	4,5/8,9
Espace de maintenance, mm	800



C5.1

## Données acoustiques

Niveau de puissance acoustique pondéré A  $L_{WA}$  dB(A) au débit nominal

Air neuf	62
Soufflage	81
Extraction	63
Rejet	81
Caisson	59

Niveau de pression acoustique pondéré A  $L_{PA}$  dB(A)

Pièce de 10 m<sup>2</sup> à isolation normale, distance du caisson : 3 m

Rayonné	48
---------	----

## Rendement de l'échangeur

Température extérieure, °C	Hiver					Été		
	-23	-15	-10	-5	0	25	30	35
Après l'échangeur de chaleur, °C	14,6	15,5	16,4	16,8	17,8	22,6	23,6	24,6

intérieur +22°C, 20 % RH

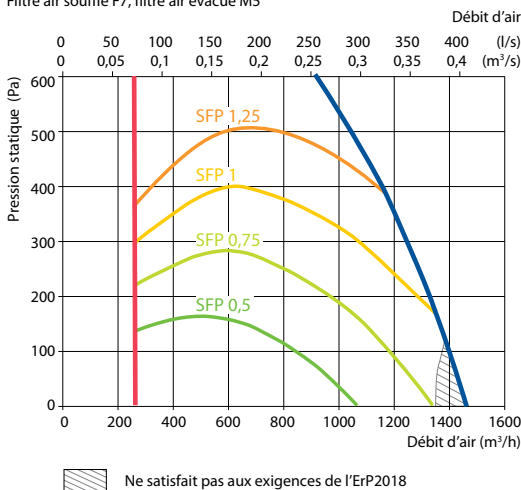
## Batterie change-over à eau/batterie réversible DX (HCW/HCDX)

Température de l'eau entrée/sortie, °C	Hiver	Été	Hiver	Été
	60/40	7/12	-	-
Condensation/évaporation T, °C	-	-	45	45/5
Capacité, kW	3,3	8,6	3,3	9,3
Capacité maximale, kW	10,7	10,5	6,2	11,5
Chute de pression, kPa	2,1	53,7	-	-
Température de l'air entrée/sortie, °C	14,6 / 22	30 / 18	14,6 / 22	30 / 18
Raccord, " / mm	½		½ / 22	

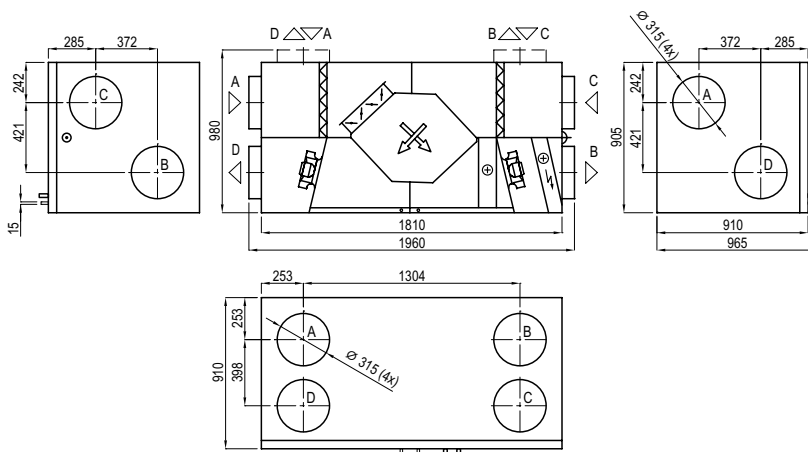
Été: +30°C / 50%

## Performance (données Verso CF 1300 UH)

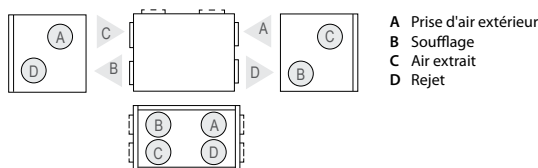
Filtre air soufflé F7, filtre air évacué M5



## Vue de droite (R1)



## Vue de gauche (L1)



## Accessoires (p. 125)

Registre motorisé	AGUJ-M-315+LF24/LM24
Silencieux	A/D AGS-315-100-900-M
	B/C AGS-315-100-1200-M
PPU	PPU-HW-3R-15-1-W2
Refroidisseur eau	DCW-1,4-9
Vanne à 2 voies	VVP47.20-4,0+S5P61
Refroidisseur DX	DCF-1,4-10
Unité de refroidissement	MOU-36HFN8+KA8243