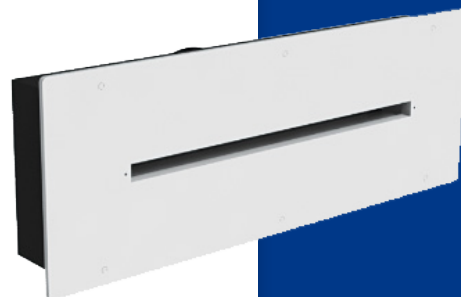


Silencieux de traversée de mur

STM INT

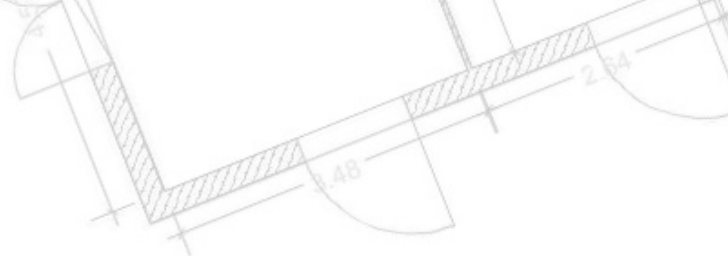
Utilisé dans le cadre d'une installation de ventilation mécanique ou naturelle, le silencieux STM, entièrement réalisé en polystyrène.

- **22 • 30 • 45 m³/h • Hygro**
- **Pose en doublage intérieur**
- **Réservation circulaire**
- **Classement de façade 40 à 45 dB**



Silencieux de traversée de mur

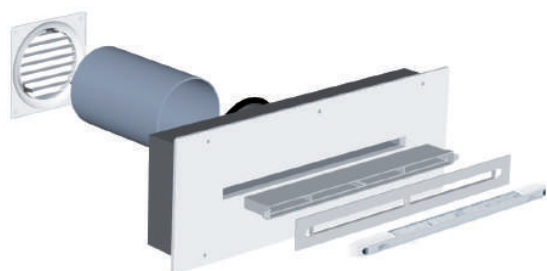
STM INT



PRÉSENTATION

Utilisé dans le cadre d'une installation de ventilation mécanique ou naturelle, le silencieux STM, entièrement réalisé en polystyrène, est associé aux entrées d'air autoréglables ou hygroréglables de la gamme ANJOS. Il répond aux exigences de classement de façade 40 à 45 dB selon configuration.

- Répond à un classement de façade de 40 dB, ou 45 dB associé à un manchon acoustique
- Réalisé en polystyrène
- Montage dans tous les doublages intérieurs en position
- horizontale ou verticale
- Associé aux entrées d'air autoréglables M-G 22, M-G 30, M-G 45 ou hygroréglable acoustique ISOLA HY



Le STM se monte horizontalement ou verticalement dans tous les doublages après avoir effectué le percement du mur et scellé un manchon Ø 125 mm. D'une mise en oeuvre aisée, il peut se monter de 2 manières :

- à l'intérieur du doublage associé à un manchon de réglage
- avec face avant visitable et démontable pour faciliter l'entretien

À l'intérieur

ISOLA HY



Entrée d'air hygroréglable acoustique ISOLA HY.

L. (mm)	H. (mm)	Ep. (mm)
420	45	40

M-G 22, 30, 45



Entrée d'air autoréglable M-G 22, 30 ou 45 m³/h.

L. (mm)	H. (mm)	Ep. (mm)
405	20	18

À l'extérieur

GAE 125



La grille de façade GAE s'emboîte dans le conduit. Réalisée en polystyrène couleur blanc résistant aux UV et aux intempéries.

L. (mm)	H. (mm)	Ep. (mm)
150	150	12

STM INT

COMPOSITION



- 1 Entrée d'air
- 2 Plaque de finition* pour montage avec MPR
- 3 Manchon plastique de réglage MPR, L = 50 mm
- 4 Silencieux STM avec mousse
- 5 Manchon acoustique MAC 30 ou MAC 45 optionnel
- 6 Manchon plastique Ø 125, L = 200 mm
- 7 Grille de façade à auvents Ø 125 GAE 125.

* Montage avec M-G : plaque de finition pour M
Montage avec ISOLA HY : plaque de finition pour ISOLA

MISE EN OEUVRE

Percer le mur et sceller un manchon plastique Ø 125 mm avec une légère pente vers l'extérieur en le positionnant selon le schéma central ci-dessous. Côté extérieur, clipper la grille à auvents Ø 125 mm une fois les enduits terminés.

Montage encastré

Le silencieux se pose à l'intérieur du doublage.

Après avoir démonté la face avant, positionner et fixer le silencieux sur le mur. Le joint sur la manchette arrière assure l'étanchéité.

Poser l'isolant en prenant garde de recouvrir les parois (côtés et face avant) du STM afin d'éviter tout pont thermique.

Insérer le MPR dans le silencieux au travers du doublage.

Celui-ci doit pénétrer d'au moins 10 mm dans le silencieux.

En cas d'épaisseur de doublage supérieure à 100 + 10mm, emboîter l'un dans l'autre 2 manchons de réglage.

Monter la plaque de finition et visser l'entrée d'air sur le MPR

Montage apparent

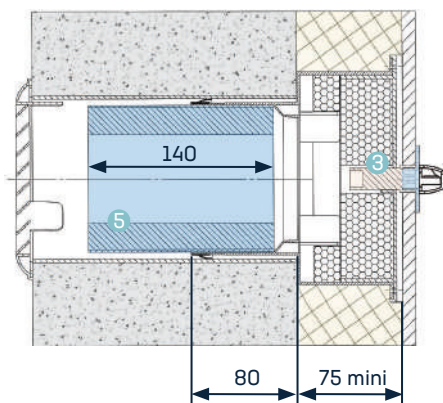
Découper le doublage aux dimensions extérieures du boîtier soit 160 x 500 mm minimum en prenant comme référence l'axe du trou Ø 125 centré sur le silencieux.

Démonter la face avant du silencieux. Fixer sur le mur 2 tasseaux afin de venir visser sur ceux-ci le boîtier du STM (4 trous pré-perçés).

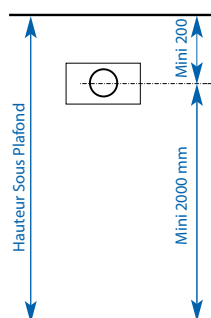
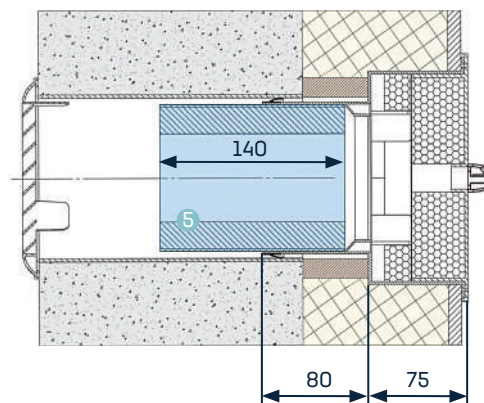
L'isolant doit recouvrir les parois du STM et les tasseaux afin d'éviter tout pont thermique. Le joint sur la manchette arrière assure l'étanchéité. Le cadre venant plaquer sur le placo assure une parfaite finition.

Emboîter et visser la face avant dans le boîtier par 6 vis. Visser l'entrée d'air sur l'entaille.

STM + MAC 30 (5) + MPR (3) + plaque de finition + M-G 30



STM + MAC 30 (5) + M-G 30

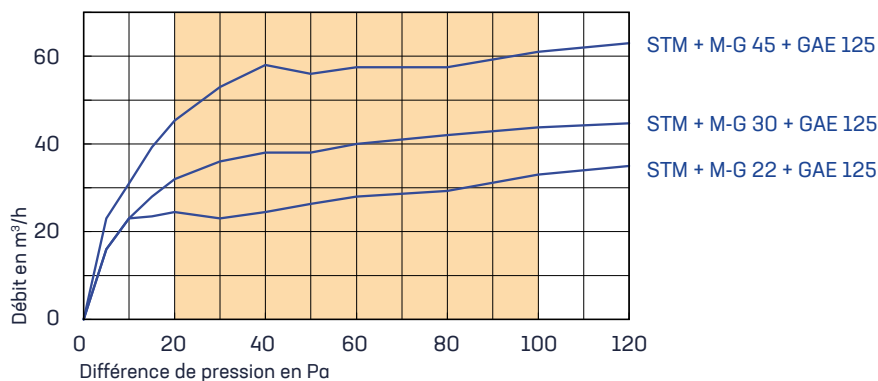


Pour éviter tout inconfort, ces côtes doivent être respectées

STM INT

CARACTÉRISTIQUES

Aérauliques



Acoustiques

Type	Dn,e,w (C)	Dn,e,w (Ctr)
STM + M-G 22	49 dB	48 dB
STM + M-G 30	49 dB	48 dB
STM + MAC 30 + M-G 22	49 dB	51 dB
STM + MAC 30 + M-G 30	49 dB	51 dB
STM + M-G 45	47 dB	46 dB
STM + MAC 45 + M-G 45	50 dB	49 dB
STM + ISOLA HY	49 dB	47 dB
STM + MAC 45 + ISOLA HY	52 dB	50 dB

Rapport d'essais

Rapport d'essais CETIAT n° 20 801 48 et 21 14 236/1

Codification produits

Désignation
Silencieux STM
Silencieux STM + MAC 30
Manchon acoustique 30 m³/h MAC 30
Manchon acoustique 45 m³/h MAC 45
Manchon de réglage MPR L.50 mm + plaque de finition pour M
Manchon de réglage MPR L.50 mm + plaque de finition pour ISOLA
Entrée d'air autoréglable M-G 22
Entrée d'air autoréglable M-G 30
Entrée d'air autoréglable M-G 45
Entrée d'air hygroréglable ISOLA HY
Manchon PVC Ø 125 L. 200 mm
Grille de façade Ø 125 mm avec clips GAE 125, 125 x 125 mm

Désignation
Kit STM 30/48 dB, 45/46 dB, HY/47 dB
Silencieux STM + MPR L.50 mm + plaque de finition ISOLA + plaque de finition M-G (sans entrée d'air, sans grille et manchon extérieurs)
Kit STM 22 (22 m³/h - 48 dB)
Kit STM 30 (30 m³/h - 48 dB)
Kit STM 45 (45 m³/h - 46 dB)
Kit STM HY (hygro - 47 dB)
Kit STM 22 MAC (22 m³/h - 51 dB)
Kit STM 30 MAC (30 m³/h - 51 dB)
Kit STM 45 MAC (45 m³/h - 49 dB)
Kit STM HY MAC (hygro - 50 dB)

Kit STM (MAC) = STM + (MAC) + EA (M ou ISOLA) + MPR + plaque de finition + manchon PVC 200 mm + GAE 125+ notice de mise en œuvre (emballage carton individuel)