

# SONIE R-BS+

- Gamme testée suivant la norme NF EN ISO 7235
- Baffle à bords arrondis permettant une diminution jusqu'à 30% des pertes de charge
- Classement au feu : EUROCLASSE A1 (Incombustible - classement n° RA08-0200 suivant NF EN 13501-1)
- Version haute performance

## DESRIPTIF

Prévu pour être intégré dans des installations de ventilation ou climatisation exigeant des caractéristiques aéraluque et acoustiques importantes.

- Silencieux rectangulaire **SONIE R**
- Constitué d'un caisson rectangulaire en acier galva à chaud type Z275
- Épaisseur de l'acier 0,8 / 1,0 / 1,2 / 1,5 mm selon dimensions
- Assemblage par agrafage et cadre métu de 20 ou 30 mm
- Raidissage par plis inversés au pas de 160 mm avec 1 angle de 3° pour grandes dimensions
- Dimensions de 200 x 200 jusqu'à 1800 x 1800 mm version mono-bloc (longueur maxi 2400 mm)
- **SONIE R-BS+ 100** : avec baffles **BS+ 100** épaisseur 100 mm
- **SONIE R-BS+ 200** : avec baffles **BS+ 200** épaisseur 200 mm
- Panneau acoustique 24 kg/m<sup>3</sup> protégé par voile de verre anti-défilage
- Cadre aérodynamique à profil arrondi permettant une diminution des pertes de charges jusqu'à 30%

### Sur demande :

- Autres dimensions
- Silencieux **SONIE R-BD+** 400° 2h pour désenfumage
- Silencieux **SONIE R-BL** pour salle blanche
- Épaisseur 50, 100, 150, 200 ou 300 mm
- Baffles avec résonateur intérieur et extérieur

**Options :** pour protéger l'insonorisant, nous fournissons : tôles perforées, métal déployé ou surfaçage en tissu de verre

## CARACTÉRISTIQUES ACOUSTIQUES

	Long. silencieux mm	Voie d'air mm	Atténuation statique en dB fréquences en Hz								
			63	125	250	500	1000	2000	4000	8000	
<b>R 100</b>	1000	50	2	4	10	18	34	39	28	21	
		100	1	1	5	11	24	22	13	9	
	1500	50	4	9	20	33	52	48	47	25	
100		2	4	13	28	46	44	27	18		
<b>R 200</b>	1000	100	3,5	8,5	23,5	24,5	39,5	35,5	21,5	15,5	
		150	2	7,5	19	27	35	28,5	16,5	11,5	
	1500	100	5	11	37	41	51	49	31	20	
		150	3	11	26	38	50	41	22	14	
			200	3	8	20	30	38	27	14	8

## TARIFS

	Largeur x Hauteur	Longueur 1000 mm		Longueur 1500 mm	
		Code		Code	
		<b>SONIE R-BS+ 100</b>	300 x 300	090245	090262
400 x 300	090246		090263		
600 x 300	090248		090264		
800 x 300	090249		090265		
600 x 600	090250		090266		
900 x 600	090251		090267		
900 x 900	090252		090268		
1200 x 600	090253		090269		
1500 x 600	090254		090270		
1800 x 600	090255		090271		
1200 x 900	090256		090272		
1500 x 900	090257		090273		
1800 x 900	090258		090274		
1200 x 1200	090259		090275		
1500 x 1200	090260		090276		
1800 x 1200	090261		090277		

Code article pour dimensions hors catalogue **090247**

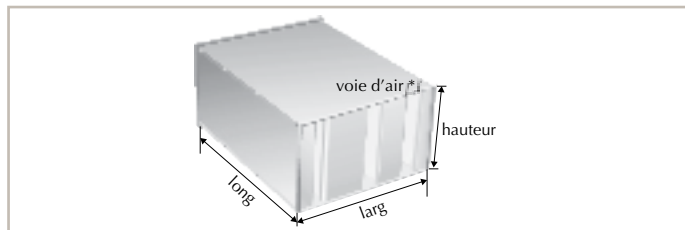
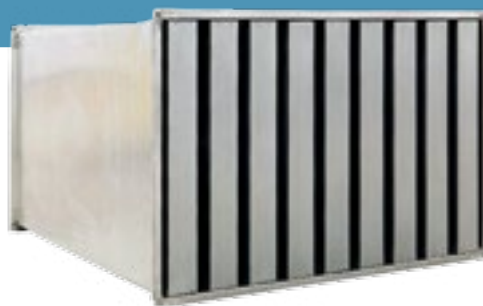
### Accessoires



p. 441

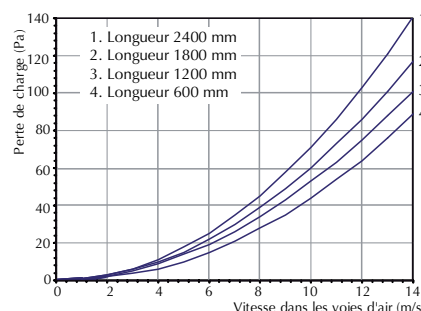
p. 484

p. 480



## PERTE DE CHARGE

en fonction de la vitesse dans les voies d'air et de la longueur des baffles



## CARACTÉRISTIQUES TECHNIQUES

Vitesse dans les voies d'air 8 m/s

ΔP 30 Pa pour long. 1000 mm, ΔP 38 Pa pour long. 1500 mm

Largeur x Hauteur	R 100		R 200	
	Nb baffles	Débit m <sup>3</sup> h	Nb baffles	Débit m <sup>3</sup> h
300 x 300	2	864	-	-
400 x 300	2	1728	1	1728
600 x 300	4	1728	2	1728
800 x 300	4	3456	2	3456
600 x 600	4	3456	2	3456
900 x 600	6	5184	3	5184
900 x 900	6	7776	3	7776
1200 x 600	8	6912	4	6912
1500 x 600	10	8640	5	8640
1800 x 600	12	10368	6	10368
1200 x 900	8	10368	4	10368
1500 x 900	10	12960	5	12960
1800 x 900	12	15552	6	15552
1200 x 1200	8	13824	4	13824
1500 x 1200	10	17280	5	17280
1800 x 1200	12	20736	6	20736

	Largeur x Hauteur	Longueur 1000 mm		Longueur 1500 mm	
		Code		Code	
<b>SONIE R-BS+ 200</b>	400 x 300	090278		090293	
	600 x 300	090279		090294	
	800 x 300	090280		090295	
	600 x 600	090281		090296	
	900 x 600	090282		090297	
	900 x 900	090283		090298	
	1200 x 600	090284		090299	
	1500 x 600	090285		090300	
	1800 x 600	090286		090301	
	1200 x 900	090287		090302	
	1500 x 900	090288		090303	
	1800 x 900	090289		090304	
	1200 x 1200	090290		090305	
	1500 x 1200	090291		090306	
	1800 x 1200	090292		090307	

Code article pour dimensions hors catalogue **090441**

