

HPPD

- Conception rigide soudée conforme NF EN 16282.2
- Optimisation des débits grâce aux jets de cantonnement
- Version adossée
- Filtre à graisse à effet cyclonique haute efficacité 95%
- Hauteur de capteur constante 480 mm
- Prise de pression et robinet de purge intégrés



DESRIPTIF

La hotte HPPD est dédiée aux cuisines professionnelles nécessitant une captation efficace, tout en minimisant le débit d'extraction. Pour cela, elle intègre des jets de cantonnement, qui lui permettent de maintenir les fumées et vapeurs de graisse cantonnées dans le capteur le temps de l'extraction. Ils permettent également d'orienter les fumées vers le capteur afin d'éviter tout débordement de fumées. Conforme à la NF EN 16 282, elle répond à l'extraction des cuisines d'une puissance > ou < à 25 kW. Les filtres à très haute efficacité à effet cyclonique complètent l'efficacité de ces hottes tout en garantissant une perte de charge fixe et un débit constant. À la différence des filtres à effet de chocs, il participe à la protection incendie grâce à leurs fonds pleins.

- Hotte d'extraction à jets de cantonnement adossé **HPPD**
- Hauteur de capteur constante 480 mm
- Construction auto-portante sans fixation apparente ni arrête vive pour un nettoyage sans risque de coupure
- Filtres à effet cyclonique à très haute efficacité réalisés en INOX
- Jets de cantonnement intégrés (autonome avec ventilateur Z-FAN en option) assurant :
 - Maintien des fumées dans le capteur
 - Un rideau d'air directionnel poussant les fumées vers le capteur
- Dimensions standards monobloc jusqu'à 2900 mm de longueur
- Longueur de 1000 jusqu'à 2900 mm par multiple de 100 mm
- Visière de 1000 à 1600 mm par multiple de 100 mm
- Dimension supérieure par assemblage des modules
- Goujons sertis dans le châssis permettant la suspension de la hotte
- Entièrement réalisée en acier inoxydable AISI 304 4N
- Face arrière et supérieure en acier inoxydable
- Prises de pression intégrées permettant le réglage et le contrôle des débits d'air (registres en options)



Filtre à graisses effet cyclonique

Robinet de purge

Prise de pression

- Robinet de purge intégré
- Fourniture du plan 3D
- Options :**
- Registre d'équilibrage à guillotine **Y-HO** avec piquage monté sur l'extraction
- Registre d'équilibrage à guillotine **Y-HI** avec piquage monté pour les jets de cantonnement
- Moto-ventilateur **Z-FAN** pour les jets de cantonnement (25 Watts, 230 V, 0,11 Amp) 1 ventilateur pour 1500 mm de long
- Bac à graisse **Y-HD** au lieu du robinet de purge
- Bandeau d'habillage **HOOD-02.00 SB**
- Éclairage applique fluo plastique **K-ESL** IP65 (28, 58 ou 85 W température 3000 k blanc chaud)
- Éclairage encastré LED 500 lux IP65 **K-ELK** monté (17, 35 ou 45 W température 4000 k blanc naturel)
- Interrupteur de lumière **A-HGJ** monté sur la hotte
- Moto-ventilateur **A-HGV** monté 970 m³/h (285 Watts, 230 V, 1,24 Amp (70 db(A))
- Autres dimensions et finitions sur demande

POIDS en kg

Poids kg	Largeur B mm						
	1000	1100	1200	1300	1400	1500	1600
1000	59,5	60,9	62,3	63,7	65,1	66,5	67,9
1100	61,9	63,4	65,0	66,5	68,0	69,6	71,2
1200	64,2	65,9	67,6	69,3	71,0	72,7	74,4
1300	66,6	68,5	70,3	72,1	73,9	75,8	77,7
1400	69,0	71,0	72,9	74,9	76,9	78,9	80,9
1500	75,1	77,2	79,3	81,4	83,5	85,6	87,7
1600	77,4	79,7	82,0	84,2	86,5	88,7	90,9
1700	79,8	82,2	84,6	87,0	89,4	91,8	94,2
1800	82,2	84,7	87,3	89,8	92,4	94,9	97,4
1900	84,6	87,3	89,9	92,6	95,3	98,0	100,7
2000	90,6	93,5	96,3	99,1	102,0	104,8	107,6
2100	93,0	96,0	99,0	101,9	104,9	107,9	110,9
2200	95,4	98,5	101,6	104,7	107,8	111,0	114,2
2300	97,8	101,0	104,3	107,5	110,8	114,1	117,4
2400	100,1	103,5	106,9	110,3	113,7	117,1	120,5
2500	106,2	109,8	113,3	116,8	120,4	123,9	127,4
2600	108,6	112,3	116,0	119,6	123,3	127,0	130,7
2700	111,0	114,8	118,6	122,4	126,3	130,1	133,9
2800	113,3	117,3	121,3	125,3	129,2	133,2	137,2
2900	115,7	119,8	123,9	128,1	132,2	136,3	140,4

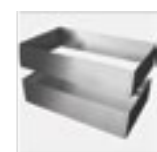
Sans équipement



Registre Y-H...



Bac à graisse Y-HD



Bandeau d'habillage HOOD-02.00 SB



Raccordement hottes A-SK / A-SD



Interrupteur A-HGJ



Ventilateur Z-FAN



Motoventilateur A-HGV

NOMBRE DE FILTRES

Longueur en mm	Nombre de filtres
de 1000 à 1400	2
de 1500 à 1900	3
de 2000 à 2400	4
de 2500 à 2900	5

Accessoires

Conduits circulaires



p.46

CTA



p.401

Caisson MPS F4



p.123

Caisson MPC F4



p.120

CAISSON PYROSTAR



p.127

Tourelle RDM 56



p.220

DVN/DVNI



p.208

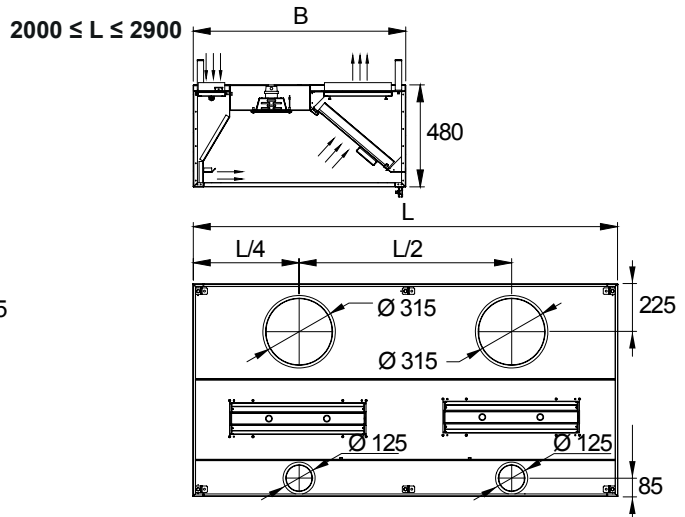
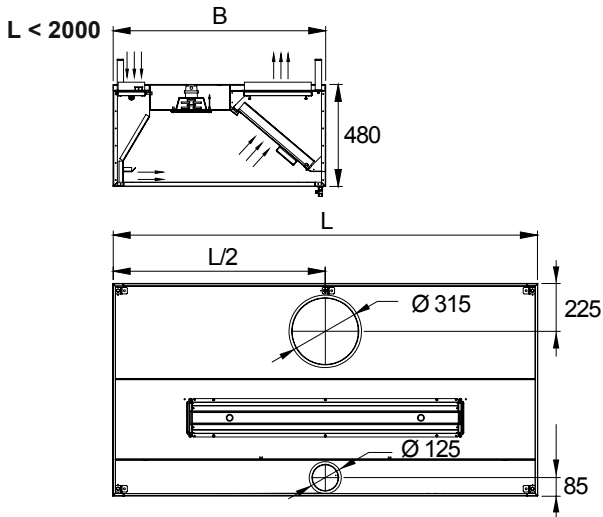
VARICOOK



p.658

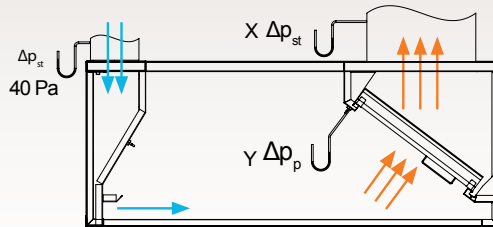


DIMENSIONS HPPD en mm



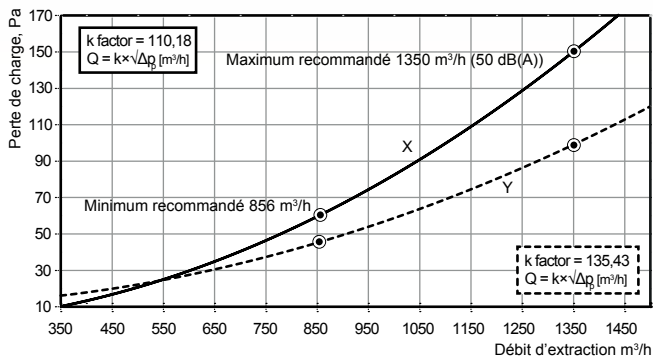
PERTE DE CHARGE ET NIVEAU SONORE

— Perse de charge de la hotte
 - - - Perse de charge des filtres

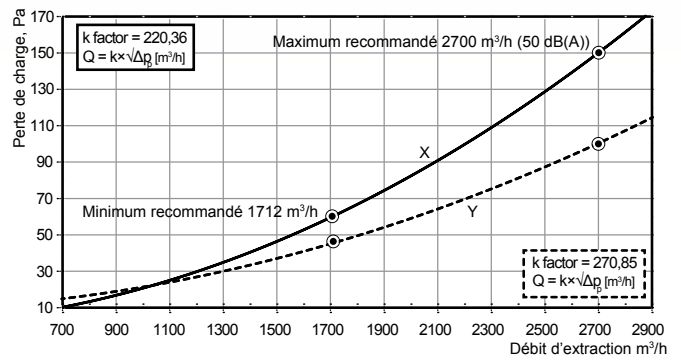


EXTRACTION

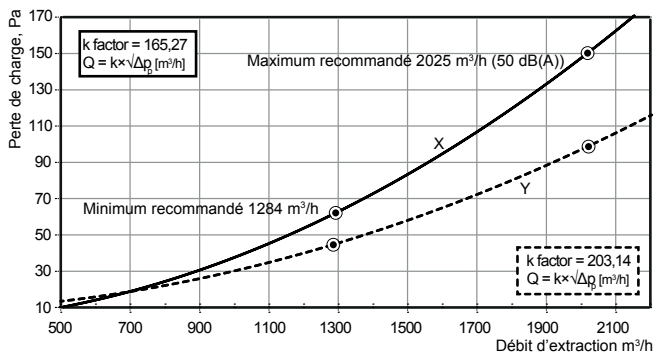
Long. de 1000 mm à 1499 (2 filtres)



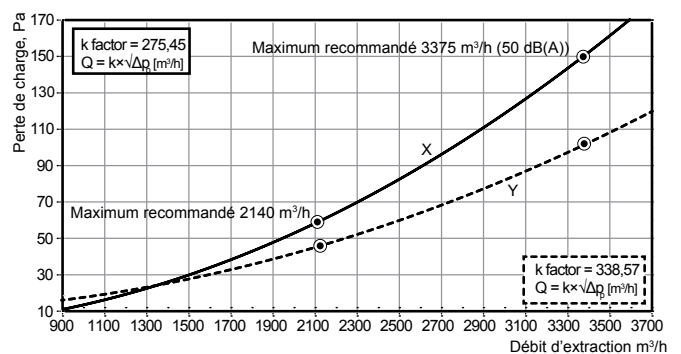
Long. de 2000 mm à 2499 (4 filtres)



Long. de 1500 mm à 1999 (3 filtres)



Long. de 2500 mm à 2900 (5 filtres)



TARIFS nous consulter

Hotte à jets de cantonnement adossé HPPD

020007

Accessoires

Conduits circulaires



p. 46

CTA



p. 401

Caisson MPS F4



p.123

Caisson MPC F4



p.120

CAISSON PYROSTAR



p.127

Tourelle RDM 56



p.220

DVN/DVNI



p.208

VARICOOK



p.658

