

## HNPA

- Conception rigide soudée conforme NF EN 16282.2
- Version adossée
- Visière à pan coupé (hauteur 200 mm) pour les cuisines de faible hauteur
- Filtre à graisse à effet cyclonique haute efficacité 95%
- Solution économique
- Prise de pression et robinet de purge intégrés

### DESRIPTIF

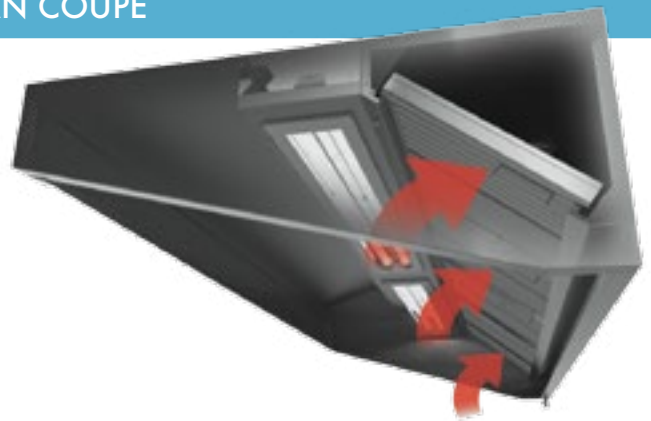
Solution économique qui répond aux exigences de la NF EN 16 282. De par sa conception, la hotte HNPA est préconisée pour les cuisines à faible hauteur de plafond comme les snacks, bar, cafétérias, où l'espace est exigu. En standard, les filtres à très haute efficacité à effet cyclonique permettent une perte de charge fixe garantissant un débit constant. À la différence des filtres à effet de chocs, ils participent à la protection incendie grâce à leurs fonds pleins.

- Hotte d'extraction simple adossée **HNPA**
- Capteur à pan coupé spécial pour local à faible hauteur : 200 mm
- Construction auto-portante sans fixation apparente ni arrête vive pour un nettoyage sans risque de coupure
- Dimensions standards monobloc jusqu'à 2900 mm de longueur
- Longueur de 700 jusqu'à 2900 mm par multiple de 100 mm
- Visière de 700 à 1400 mm par multiple de 100 mm
- Filtres à effet cyclonique à très haute efficacité réalisés en INOX
- Dimensions supérieures par assemblage des modules
- Goujons sertis dans le châssis permettant la suspension de la hotte
- Entièrement réalisée en acier inoxydable AISI 304 4N
- Face arrière et supérieure en acier inoxydable
- Prises de pression intégrées permettant le réglage et le contrôle des débit d'air (registres en options)
- Robinet de purge intégré
- Fourniture du plan 3D

### POIDS en kg

Poids kg	Largeur B mm							
	700	800	900	1000	1100	1200	1300	1400
700	40,5	41,4	42,4	43,4	44,3	45,3	46,3	47,3
800	41,6	42,7	43,8	45,0	46,1	47,2	48,3	49,4
900	42,8	44,0	45,3	46,5	47,8	49,0	50,2	51,4
1000	47,6	49,0	50,4	51,8	53,2	54,6	56,0	57,4
1100	48,7	50,3	51,8	53,4	54,9	56,5	58,1	59,7
1200	49,9	51,6	53,3	54,9	56,6	58,3	60,0	61,7
1300	51,0	52,9	54,7	56,5	58,4	60,2	62,0	63,8
1400	52,2	54,2	56,1	58,1	60,1	62,0	63,9	65,8
1500	57,0	59,1	61,3	63,4	65,5	67,6	69,7	71,8
1600	58,2	60,4	62,7	64,9	67,2	69,5	71,8	74,1
1700	59,3	61,7	64,1	66,5	68,9	71,3	73,7	76,1
1800	60,5	63,0	65,6	68,1	70,6	73,2	75,8	78,4
1900	61,6	64,3	67,0	69,7	72,4	75,0	77,6	80,2
2000	66,5	69,3	72,1	74,9	77,8	80,6	83,4	86,2
2100	67,6	70,6	73,5	76,5	79,5	82,5	85,5	88,5
2200	68,7	71,9	75,0	78,1	81,2	84,3	87,4	90,5
2300	69,9	73,2	76,4	79,7	82,9	86,2	89,5	92,8
2400	71,0	74,4	77,8	81,2	84,6	88,0	91,4	94,8
2500	75,9	79,4	83,0	86,5	90,1	93,6	97,1	100,6
2600	77,0	80,7	84,4	88,1	91,8	95,5	99,2	102,9
2700	78,2	82,0	85,8	89,7	93,5	97,3	101,1	104,9
2800	79,3	83,3	87,3	91,2	95,2	99,2	103,2	107,2
2900	80,5	84,6	88,7	92,8	96,9	101,0	105,1	109,2

Sans équipement



Filtre à graisses effet cyclonique



Robinet de purge



Prise de pression

### Options :

- Registre d'équilibrage à guillotine **Y-HO** avec piquage monté
- Bac à graisse **Y-HD** au lieu du robinet de purge
- Bandeau d'habillage **HOOD-02.00 SB**
- Éclairage applique fluo plastique **K-ESL** IP65 (28, 58 ou 85 W température 3000 k blanc chaud)
- Éclairage encastré LED 500 lux IP65 **K-ELK** monté (17, 35 ou 45 W température 4000 k blanc naturel)
- Interrupteur sur la hotte **A-HGJ** monté
- Moto-ventilateur **A-HGV** monté 970 m<sup>3</sup>/h (285 Watts, 230 V, 1,24 Amp (70 db(A))
- Autres dimensions et finitions sur demande



Registre **Y-HO**



Bac à graisse **Y-HD**



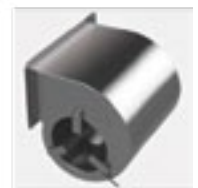
Bandeau d'habillage **HOOD-02.00 SB**



Raccordement hottes **A-SK / A-SD**



Interrupteur **A-HGJ**



Motoventilateur **A-HGV**

### NOMBRE DE FILTRES

Longueur en mm	Nombre de filtres
de 700 à 900 mm	1
de 1000 à 1400	2
de 1500 à 1900	3
de 2000 à 2400	4
de 2500 à 2900	5

### Accessoires

Conduits circulaires



p.46

CTA



p.401

Caisson MPS F4



p.123

Caisson MPC F4



p.120

CAISSON PYROSTAR



p.127

Tourelle RDM 56



p.220

DVN/DVNI



p.208

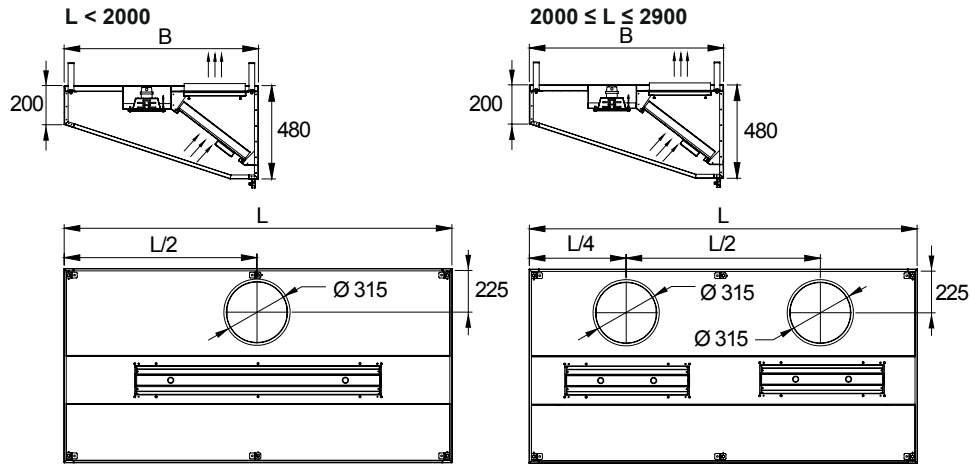
VARICOOK



p.658

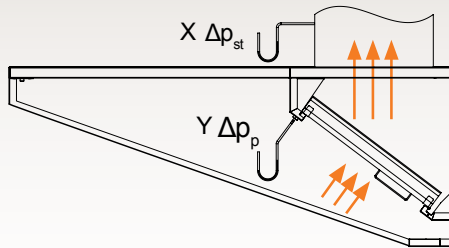


## DIMENSIONS HNPA en mm



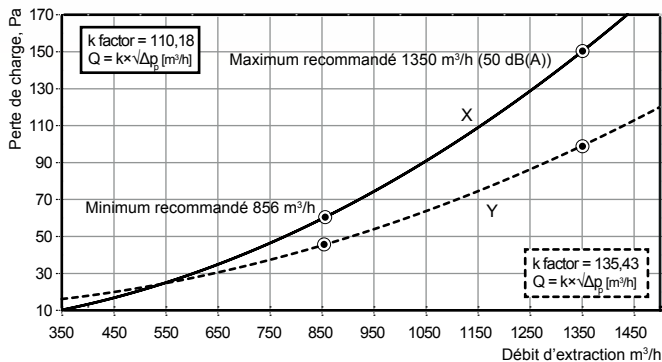
## PERTE DE CHARGE ET NIVEAU SONORE

— Perte de charge de la hotte  
 - - - Perte de charge des filtres

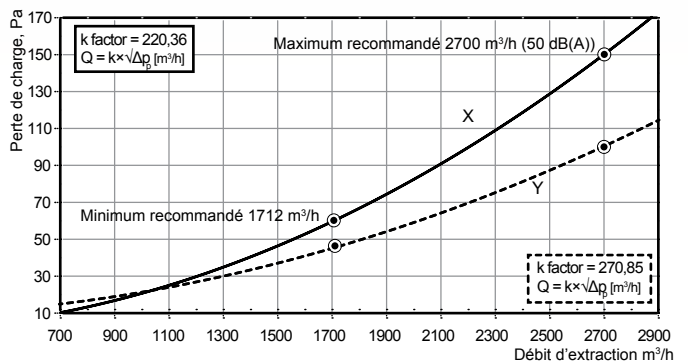


## EXTRACTION

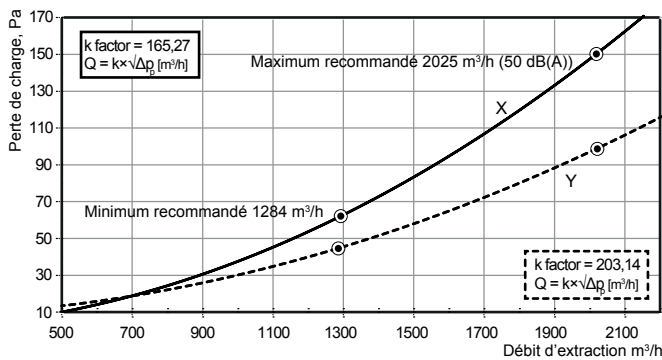
Long. de 1000 mm à 1499 (2 filtres)



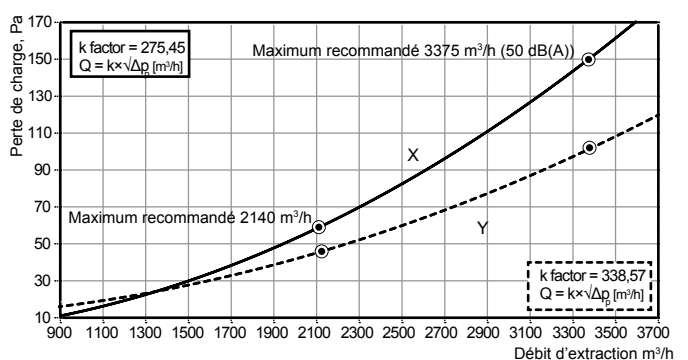
Long. de 2000 mm à 2499 (4 filtres)



Long. de 1500 mm à 1999 (3 filtres)



Long. de 2500 mm à 2900 (5 filtres)



## TARIFS nous consulter

Hotte simple adossée HNPA

020005

## Accessoires

Conduits  
circulaires



p. 46

CTA



p. 401

Caisson  
MPS F4



p.123

Caisson  
MPC F4



p.120

CAISSON  
PYROSTAR



p.127

Tourelle  
RDM 56



p.220

DVN/DVNI



p.208

VARICOOK



p.658

