

## DIFFUSEURS À DISQUE CENTRAL DSO



Diffuseurs à disque central, pour être utilisés entre 2,6 et 4 m de hauteur. Construits en aluminium.

# DIFFUSEURS À DISQUE CENTRAL

## DSO

### DESCRIPTIF

- **DSO** : Diffuseur à disque central démontable
- **DSO-MOD** : Diffuseur conçu pour plafonds modulaires
- **.../T15/** : Plaque pour faux plafond profile 15 mm et dalle décrochée
- **.../T24/** : Plaque pour faux plafond profile 24 mm et dalle décrochée

### ACCESSOIRES

- **R3G** : Registre de débit d'air à pelles
- **PMG** : Pont de montage pour installer en faux plafond avec gaine rectangulaire
- **PLDG** : Plénum à connexion latérale
- **...-R** : Régulateur de débit au col
- **.../S/** : Connexion supérieure
- **.../AIS/** : Isolement thermo-acoustique (supplément 35%)

### FIXATION

- **(1)** : Fixation directe à une gaine métallique
- **(P)** : Fixation au plénum ou pont de montage par vis centrale
- **(O)** : Vis cachée pour installer en faux plafond avec gaine flexible.

### FINITION

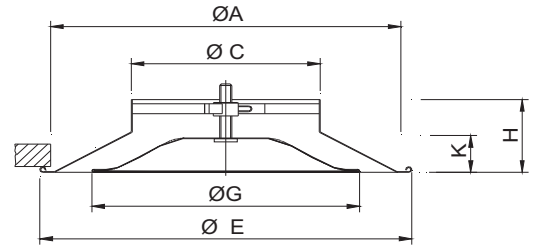
- M9006 : Peinture grise similaire RAL 9006
- M9016 : Peinture blanche similaire RAL 9016
- R9010 : Peinture blanche RAL 9010
- RAL...Peinture autres couleurs RAL (coût supplément supplémentaire + 20% unitaire)

### PRESCRIPTION

Fourniture et pose de diffuseur circulaire à disque central démontablesérie DSO+R3G+PLDG M9016 dim. 160 construit en aluminium et peint couleur blanc M9016. Avec registre de débit d'air à pelles R3G, plénum de raccordement circulaire latérale PLDG

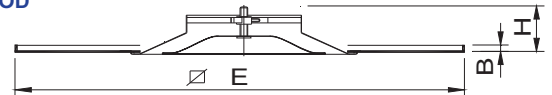
Ø mm	Lwa1 < 30 dB(A) m³/h	Lwa1 = 35 dB(A) m³/h	Lwa1 = 40 dB(A) m³/h
160	180 - 240	290	360
200	280 - 420	500	620
250	440 - 670	790	960
315	700 - 965	1150	1380

### DSO



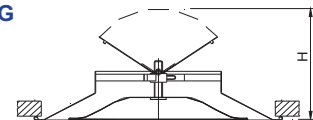
DSO	E	A	G	H	K	C
160	325	300	206	101	44	157
200	425	398	325	115	58	197
250	500	475	380	128	72	248
315	580	555	435	137	80	313

### DSO-MOD



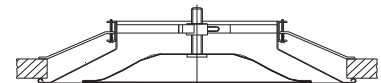
			MOD/600		MOD/625		MOD/675	
	H	C	B	E	B	E	B	E
160	101	157	12	595	12	620	15	670
200	115	197	12	595	12	620	15	670
250	114	247	12	595	12	620	15	670
315	137	313	12	595	12	620	15	670

### DSO+R3G

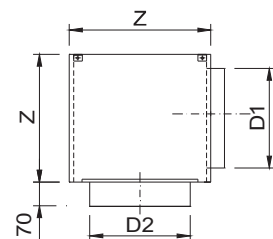


	H
160	165
200	199
250	237
315	280

### DSO (O)



### PLDG



PLDG	D2	Z	D1
160	160	220	158
200	200	260	198
250	250	310	248
315	317	375	313