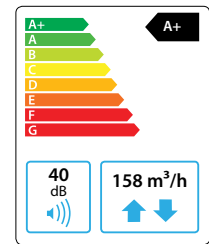


Débit d'air maximal, m ³ /h	158
Débit d'air maximal, l/s	43,89
Poids de l'unité, kg	29
Tension d'alimentation, V	1~230
Courant de fonctionnement maximal, A	6,1
Efficacité thermique de la récupération de chaleur, %	92
Débit d'air de référence, m ³ /s	0,031
Pertes de charge de référence, Pa	50
SPI, W/(m ³ /h)	0,2
Dimensions des filtres BxHxL, mm	260x232x46
Puissance électrique en entrée du moteur du ventilateur au débit de référence, W	11
Puissance électrique en entrée du moteur du ventilateur au débit maximal, W	31
Capacité du réchauffeur d'air électrique, kW/Δt, °C 0,5 / 13,4	
Capacité du préchauffeur d'air électrique, kW/Δt, °C 0,75 / 20	
Espace de maintenance, mm	300



C6.1



C6.2

Données acoustiques

Niveau de puissance acoustique pondéré A L_{WA} , dB(A)
au débit de référence

Air neuf	47
Soufflage	57
Extraction	47
Rejet	58
Caisson	40

Niveau de pression acoustique pondéré A L_{pA} , dB(A)

Pièce de 10 m² à isolation normale,
distance du caisson : 3 m

Rayonné	29
---------	----

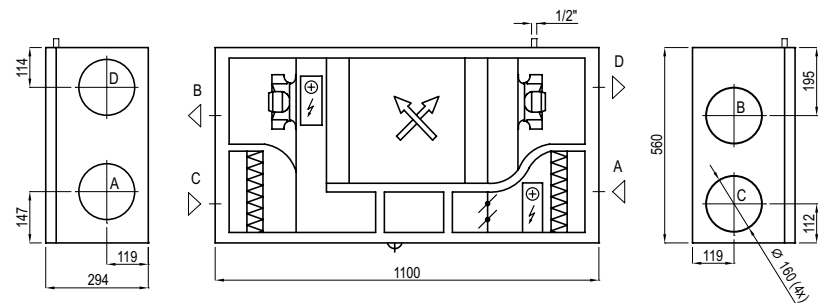
Rendement de l'échangeur

Température extérieure, °C	Hiver					Été		
	-23	-15	-10	-5	0	25	30	35
Après l'échangeur de chaleur, °C	18,8*	19,1*	19,1*	19,1	19,5	22,3	22,9	23,5

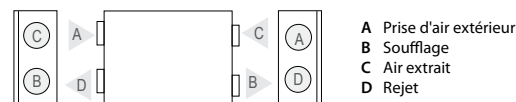
intérieur +22°C, 20 % RH

* Calculs effectués après évaluation du préchauffeur

Vue de gauche (L1)

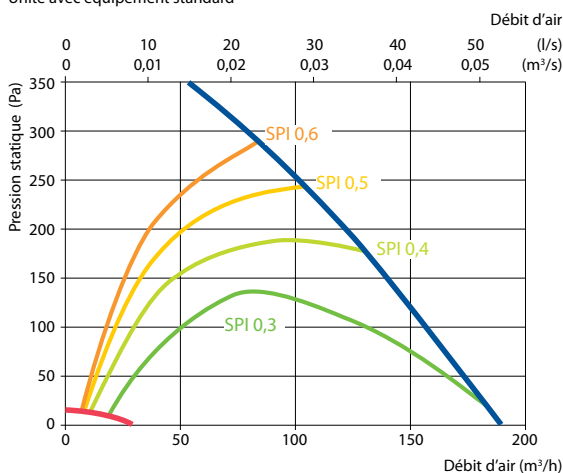


Vue de droite (R2)



Performances

Unité avec équipement standard



Accessoires (p. 125)

Registre motorisé	AGUJ-M-160+LF230/LM230
Silencieux	A/D AGS-160-50-600-M
	B/C AGS-160-50-900-M
Batterie eau chaude	DH-160

PPU	PPU-HW-3R-15-0,4-W2
Vanne à 2 voies (eau chaude)	VVP47.10-0,4
Batterie eau glacée	DCW-0,2-1 / DHCW-160
Vanne à 2 voies (eau glacée)	VVP47.10-1,6