

## DIFFUSEUR SOL CYLINDRIQUE BASSE VITESSE

# DCC



- Type de diffusion fixe radiale
- Diaphragme pour augmenter la pression
- Installation facile
- Nettoyable
- Couleur standard Noir RAL 9005
  - 5 autres couleurs standard
  - Autres couleurs sur demande

### Installation

Découper une ouverture correspondant aux dimensions du figure 2. Desserrer les vis pour pouvoir dégager le boîtier extérieur de la partie inférieure. Placer la partie inférieure dans l'ouverture et la fixer à l'aide des vis.

### Équilibrage

Nous recommandons d'utiliser l'espace derrière/sous le diffuseur d'air comme chambre de pression. Installer un registre de mesure et d'équilibrage de type CRM sur le raccord de chaque chambre de pression. Voir Figure 3.

### Maintenance

Si nécessaire, nettoyer le diffuseur à l'eau tiède additionnée de détergent pour vaisselle, ou à l'aspirateur avec l'accessoire brosse. Voir Figure 3.

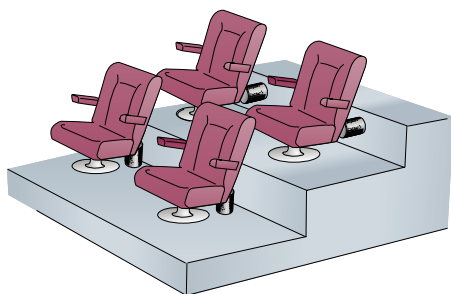
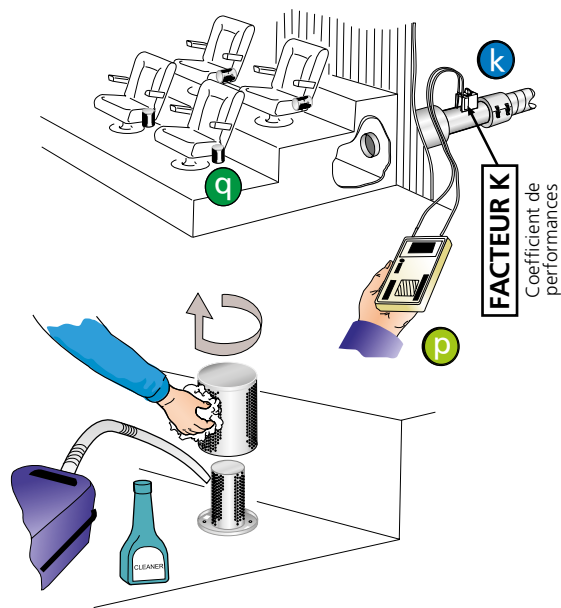
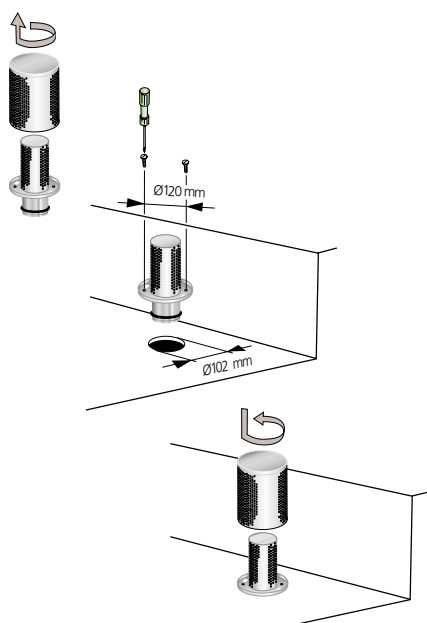


Figure 1. Principe d'installation, DCC.



$$q = k \cdot \sqrt{p}$$

$$p = \left(\frac{q}{k}\right)^2$$

**q** = débit d'air diffusé l/s  
**p** = la pression pendant le réglage (Pa)  
**k** = coefficient k

**FACTEUR K**  
 Coefficient de performances

Figure 3. Équilibrage et maintenance.

### Dimensions et poids

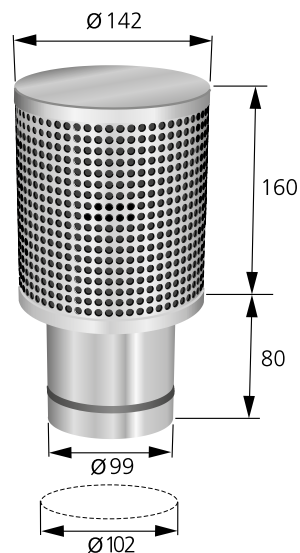


Figure 4. DCC. Unité de mesure = mm. Poids : 1,2 kg. Dimensions de l'ouverture = Ø102 mm.